

Località:

**PASIAN DI PRATO**

**Classe F**

**Rif. 253**



Tipologia:

**ABITAZIONE SEMINDIPENDENTE**

Dati:

<b>Superficie:</b>	182 mq circa	<b>Piano:</b>	terra, primo, secondo
<b>Anno di costruzione</b>	Ante 1967, ristrutturata nel 1996 e 2015	<b>Stato d'uso:</b>	buono
<b>Riscaldamento:</b>	A metano con radiatori, Caminetto a legna Stufa a pellet	<b>Terrazzo:</b>	-
<b>Contesto:</b>	residenziale	<b>Accessori:</b>	garage, lavanderia esterna e giardino
<b>Consegna:</b>	Al rogito	<b>Esposizione:</b>	sud-est

Composizione:

P.Terra: ampio salotto con stufa a pellet e caminetto, zona pranzo, cucina separata e arredata, bagno finestrato con vasca e antibagno con zona caldaia;  
P.Primo: disimpegno, camera matrimoniale e camera singola ampia;  
P.Secondo: atrio, due camere singole ampie, bagno finestrato con doccia.  
Esterno: zona lavanderia, rimessa e giardino recintato.

Condizioni d'uso:

<b>Imp. Riscaldamento:</b>	metano/legna/pellet	<b>1° Bagno:</b>	con vasca
<b>Pav. Z. Giorno:</b>	piastrelle	<b>2° Bagno:</b>	con doccia
<b>Pav. Z. Notte:</b>	parquet	<b>Tetto:</b>	a posto
<b>Serramenti interni:</b>	pvc bianchi vetrocamera	<b>Facciata esterna:</b>	intonaco
<b>Serramenti esterni:</b>	scuretti	<b>Lavori previsti:</b>	pitture generali

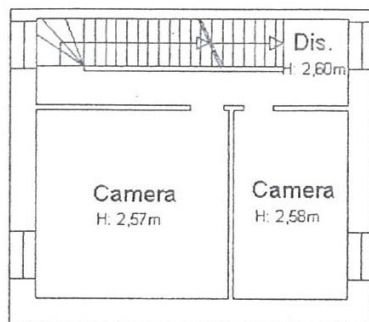
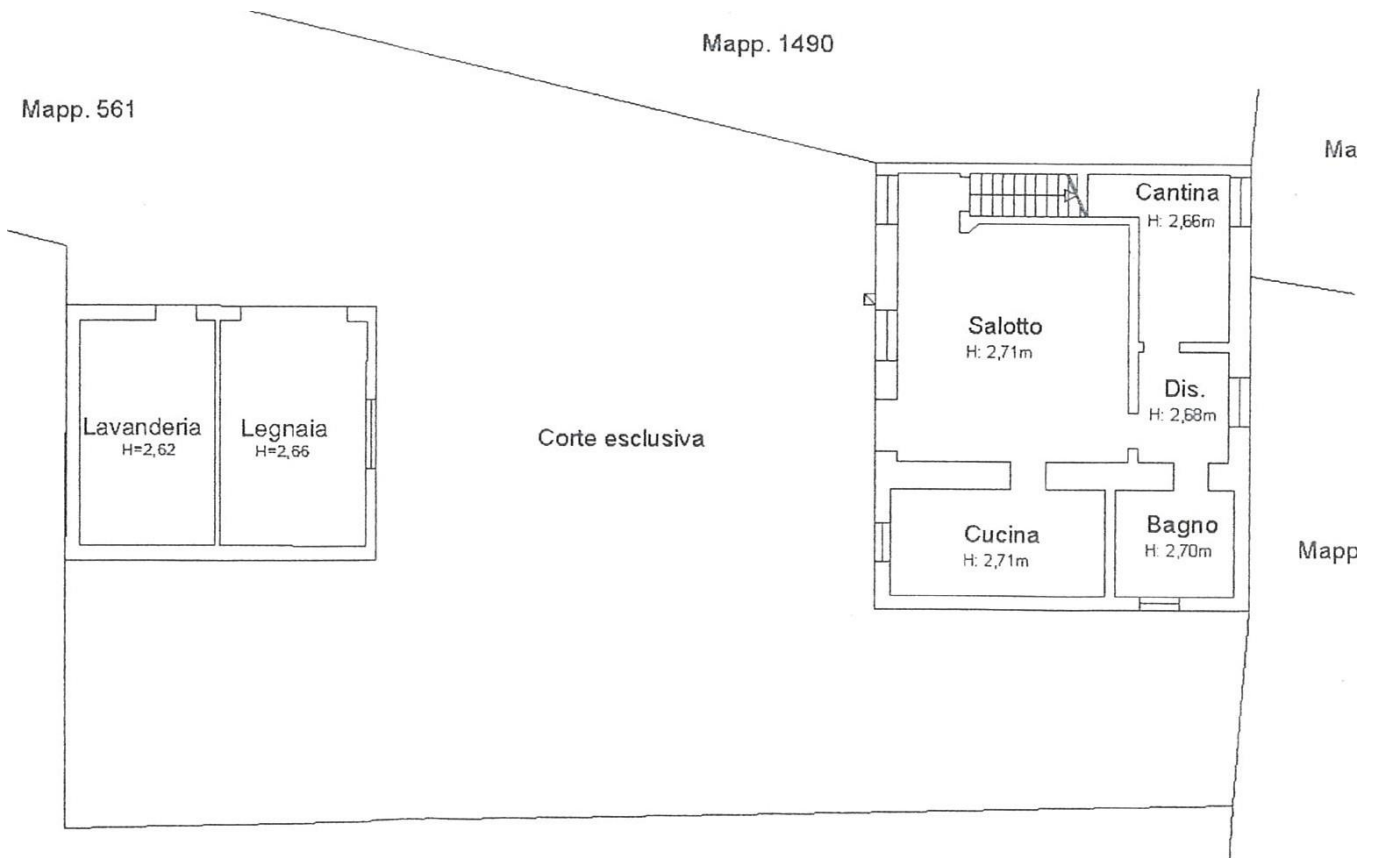
Note:

L'abitazione si trova in zona centrale del paese; è stata negli anni completamente ristrutturata, impianti-finiture-bagni-cucina-infissi, e necessita di una pittura generale.

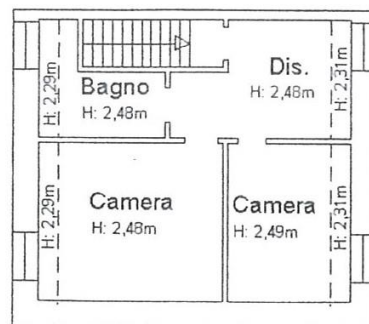
Prezzo:

**€ 180.000**

# PIANTINA



PIANO PRIMO



PIANO SECONDO