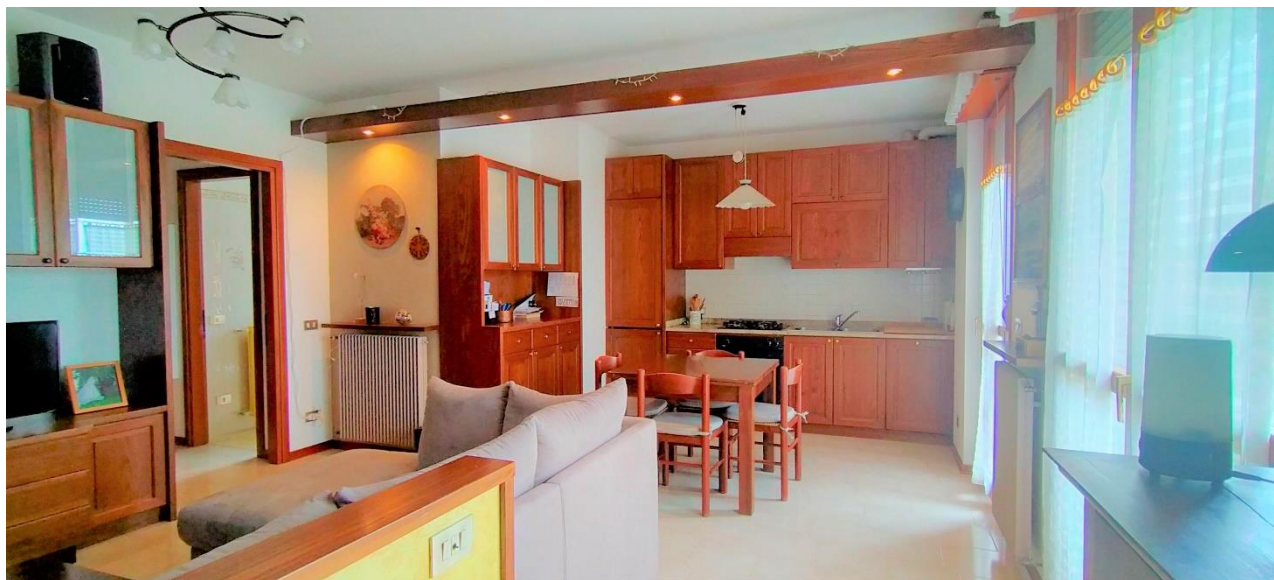


Località:

UDINE

CLASSE IN FASE DI DEFINIZIONE

Rif. 232



Tipologia:

BICAMERE

Dati:

Superficie:	70mq circa	Piano:	secondo, no ascensore
Anno di costruzione	1990	Stato d'uso:	buono
Riscaldamento:	autonomo metano	Giardino:	condominiale
Contesto:	residenziale	Accessori:	garage e cantina
Consegna:	Al rogito	Esposizione:	est - ovest

Composizione:

Parzialmente arredato: l'appartamento è composto da ingresso, soggiorno e cucina a vista con terrazza, disimpegno, camera matrimoniale, camera doppia con terrazza e bagno finestrato con vasca. Cantina e garage.

Condizioni d'uso:

Imp. Riscaldamento:	a posto	1° Bagno:	a posto
Imp. Elettrico:	a posto	2° Bagno:	-
Pav. Z. Giorno:	piastrelle	Tetto:	a posto
Pav. Z. Notte:	parquet	Grondaie:	a posto
Serramenti interni:	legno con doppio vetro	Facciata esterna:	a posto
Serramenti esterni:	tapparelle	Lavori previsti:	nessuno

Note:

Condominio di poche unità abitative costruito nel 1990.
Condizionatore inverter presente nel disimpegno, tenda da sole nella terrazza della zona giorno.
Zona residenziale caratterizzata da casette indipendenti e piccole palazzine, farmacia e negozi di prima necessità nelle vicinanze e fermata autobus.

Prezzo:

€ 125.000,00

Responsabile: Ufficio

Per appuntamenti: previo appuntamento telefonico

PIANTINA

